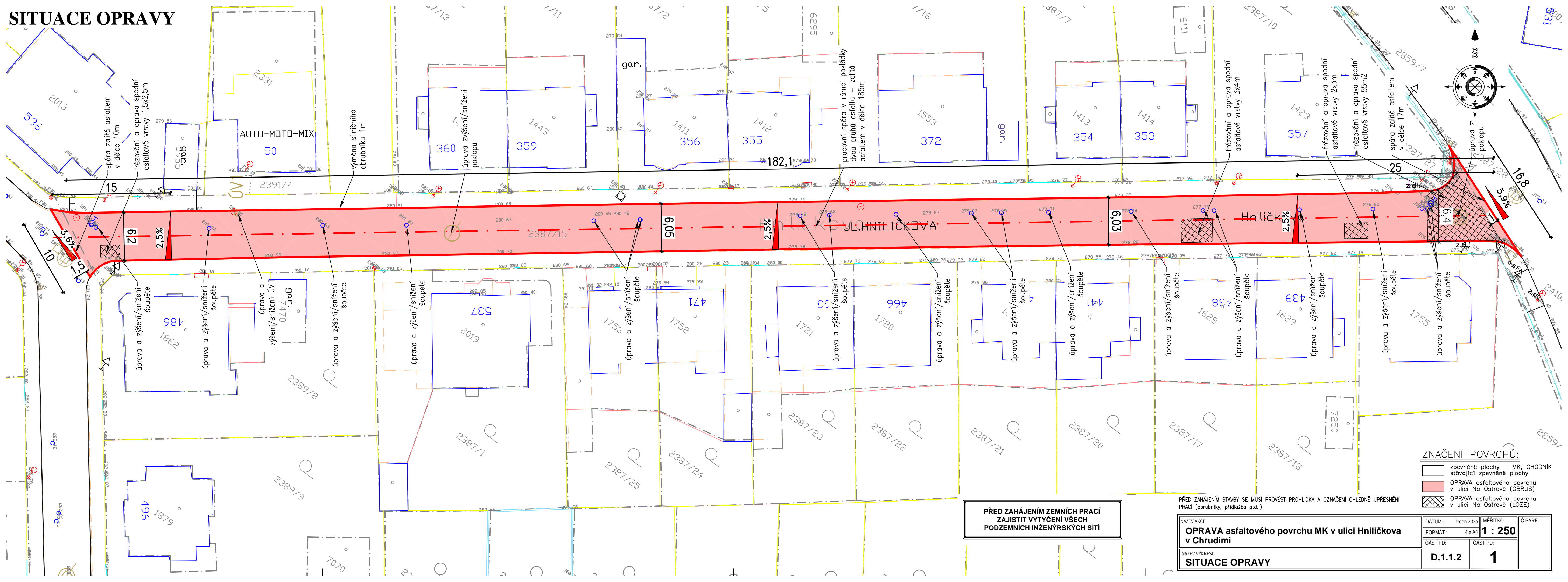


SITUACE OPRAVY



- ZNAČENÍ POVRCHŮ:
- zpevněné plochy – MK, CHODNÍK stávající zpevněné plochy
 - OPRAVA asfaltového povrchu v ulici Na Ostrově (OBRUS)
 - OPRAVA asfaltového povrchu v ulici Na Ostrově (LOŽE)

PŘED ZAHÁJENÍM ZEMNÍCH PRACÍ
ZAJISTIT VYTÝČENÍ VŠECH
PODZEMNÍCH INŽENÝRSKÝCH SÍTÍ

PŘED ZAHÁJENÍM STAVBY SE MUSÍ PROVÉST PROHLÍDKA A OZNAČENÍ OHLEDNĚ UPŘESNĚNÍ PRACÍ (obrubníky, přídlažba atd..)

NÁZEV AKCE: OPRAVA asfaltového povrchu MK v ulici Hnilíčková v Chrudimi		DATUM : leden 2026 FORMÁT : 4 x A4 ČÁST PD:	MĚŘÍTKO: 1 : 250 ČÁST PD:	Č.PARÉ:
NÁZEV VÝKRESU: SITUACE OPRAVY		D.1.1.2	1	